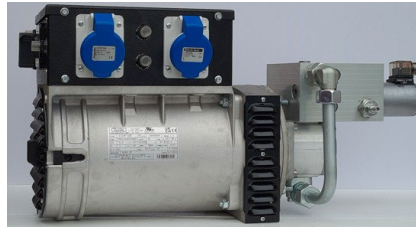
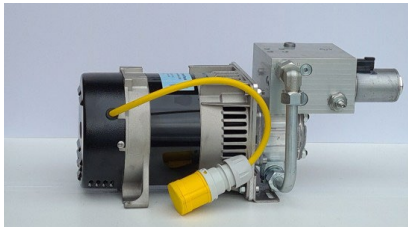
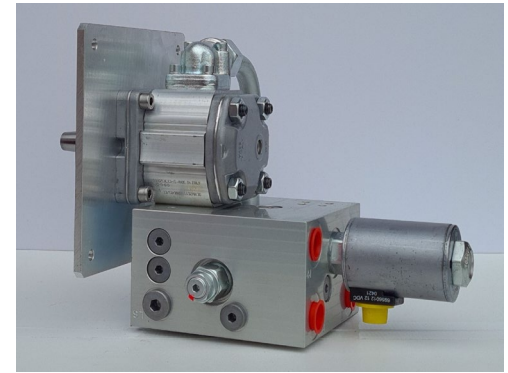
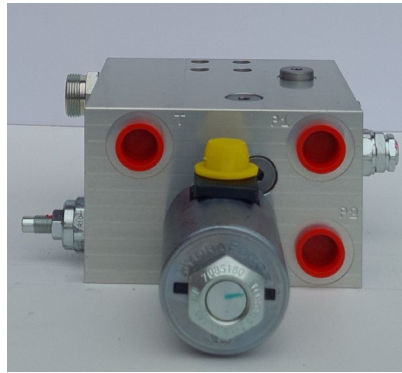
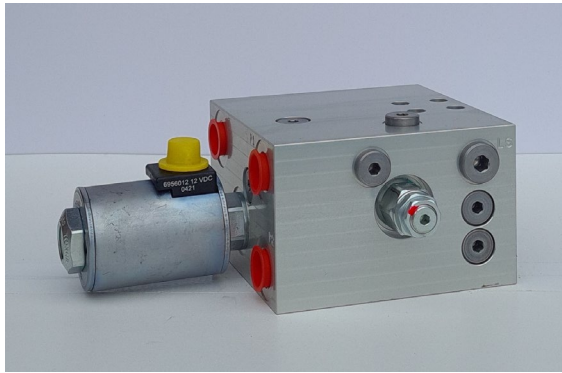




# Hydraulic Generators Ltd





# Composants du Générateur Hydraulique

Standard 2,5 à 15 kVa 3000 tr/min  
Monophasé 50 Hz

- Meccalte, 2 pole, 3000 rpm, alternator
- Marzocchi Group 2, [ALM 2](#) hydraulic gear motor
- Hydraforce [SV12-34](#) Vanne solénoïde 12Vcc à 2 voies et 3 positions
- Soupape de décharge de pression Rexroth
- Hydraforce [FR10-39](#) Soupape de régulation de débit compensée en pression
- 2 pole RCBO - Disjoncteur de courant résiduel avec protection contre les surintensités dans un boîtier IP64.

Alternateur Meccalte contrôlé par AVR disponible sur demande

Option solénoïde 24Vcc disponible.

Moteurs à piston



Le générateur hydraulique HG est une solution de puissance embarquée complète conçue pour être intégrée dans un circuit hydraulique existant, adaptée aussi bien aux pompes à déplacement fixe qu'aux pompes à déplacement variable.

Le générateur hydraulique HG convertit la puissance hydraulique en puissance électrique alternative pour alimenter les outils et les machines, disponible en monophasé et triphasé, à 50 ou 60 Hz.

Le générateur hydraulique HG se compose d'un alternateur alternatif à deux pôles couplé à un moteur hydraulique de groupe 2 complet avec un collecteur hydraulique intégré incorporant une vanne solénoïde à 2 voies et 3 positions en 12 ou 24Vcc, qui peut être utilisée comme une vanne marche/arrêt ou une vanne directionnelle, une vanne de régulation de débit compensée en pression, une soupape de décharge de pression, une soupape anti-cavitation et un port de détection de charge.

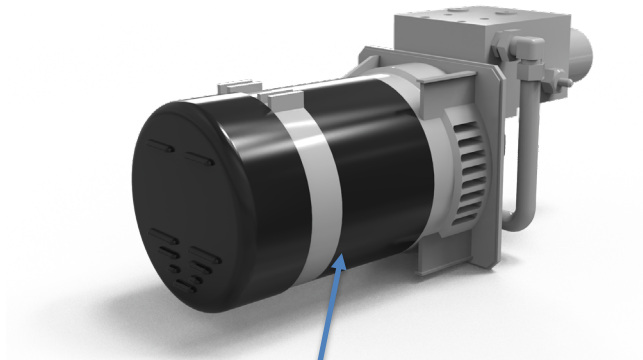


Lors du choix du générateur hydraulique adapté à votre application, nous vous recommandons tout d'abord de déterminer le débit disponible de la pompe vers le générateur hydraulique. Une fois cela connu, nous pouvons alors identifier le moteur hydraulique le plus approprié pour l'application, en utilisant autant de débit que possible pour réduire la pression requise.

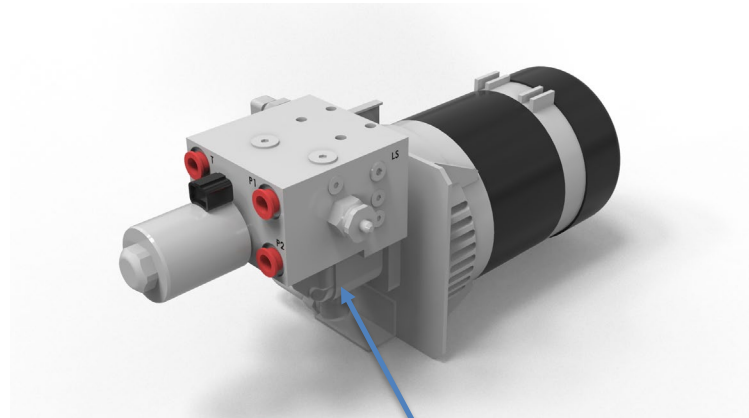
Par exemple, nous installerions généralement un moteur de 7 cc par tour pour un générateur hydraulique de 5 kVa. Un débit de 7 cc par tour à 3000 tr/min équivaut à 21 litres par minute vers le moteur hydraulique, ce qui, à pleine charge, nécessitera 145 bars.

Débit en litres par minute x Pression en bars / 600 = kVa disponible

Ainsi,  $21 \times 145 / 600 = 5,075$  kVa. Alternativement, nous pourrions utiliser un moteur de 4 cc (12 litres par minute), mais cela nécessiterait 250 bars,  $12 \times 250 / 600 = 5$  kVa.



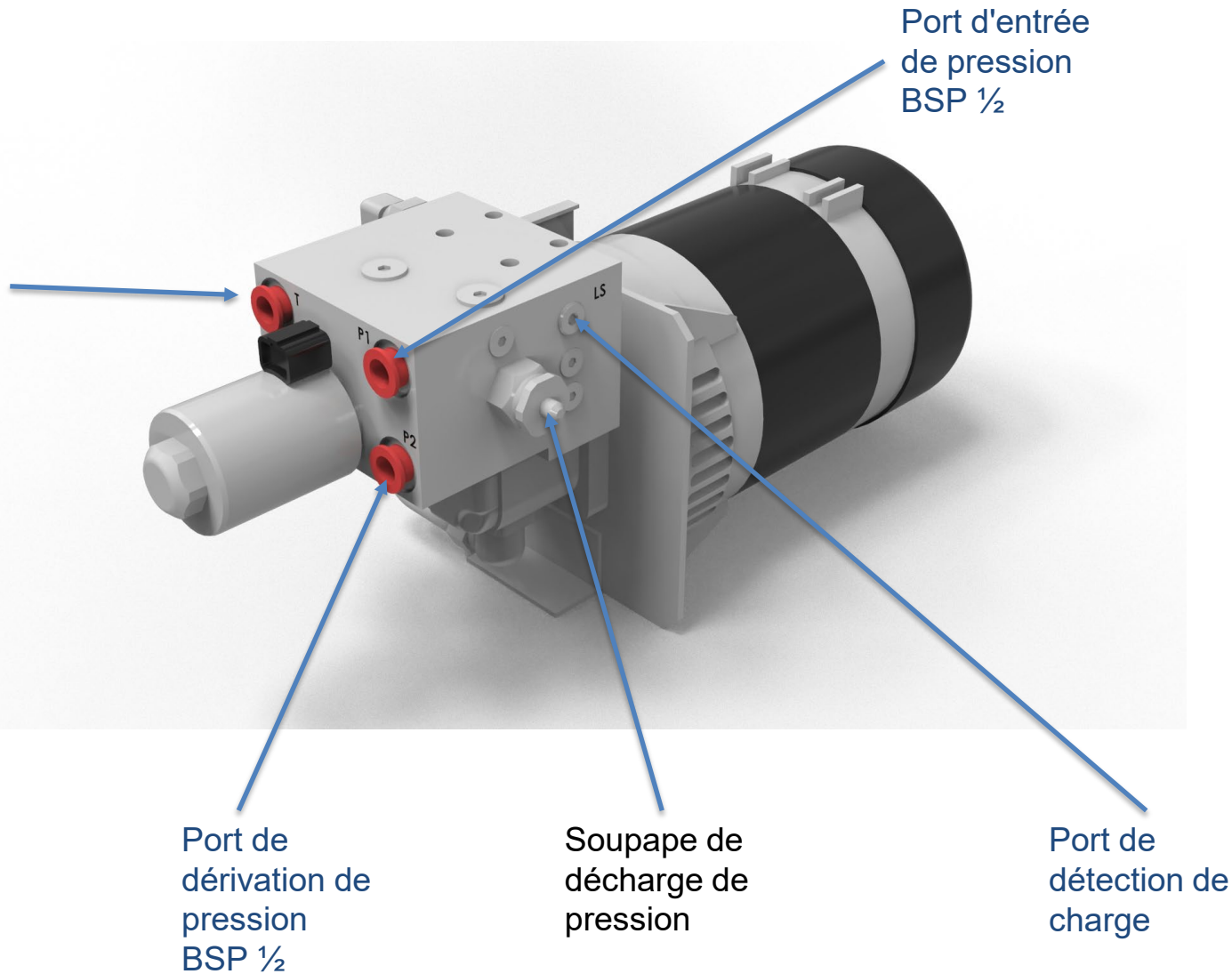
Alternateur alternatif à deux pôles de 2,5 kVa à 12 kVa, options monophasé ou triphasé disponibles.

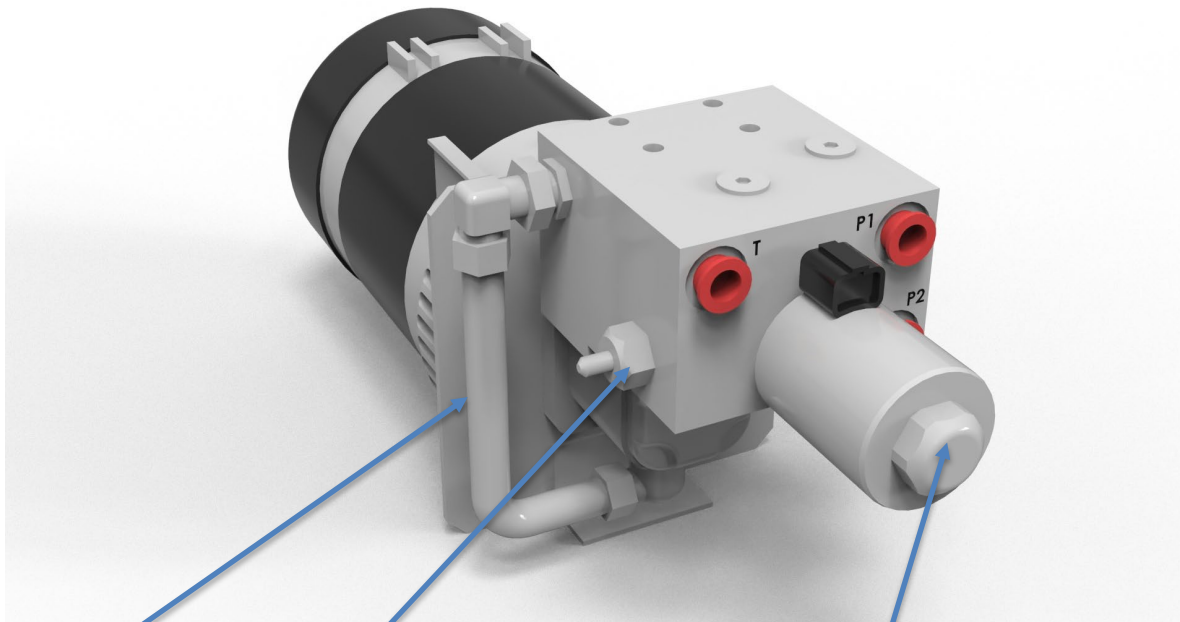


Moteur hydraulique de groupe 2 interchangeable disponible de 4 cc à 12 cc par tour en fonction des besoins en puissance.



Port de retour de réservoir  
BSP ½

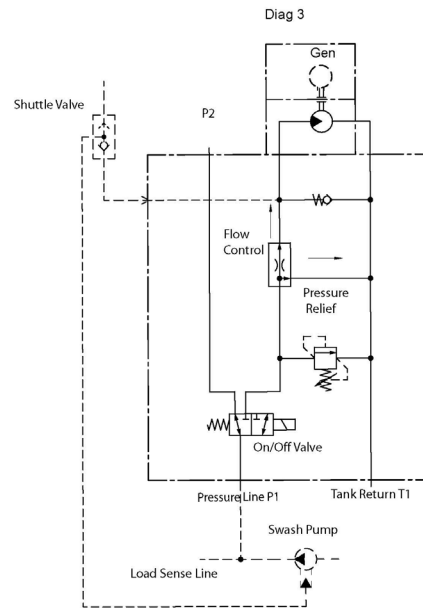
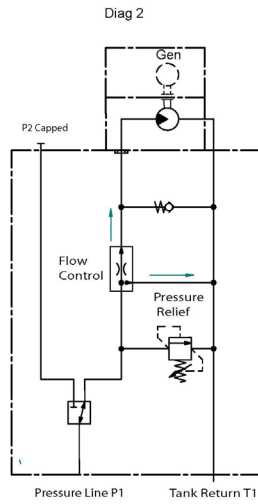
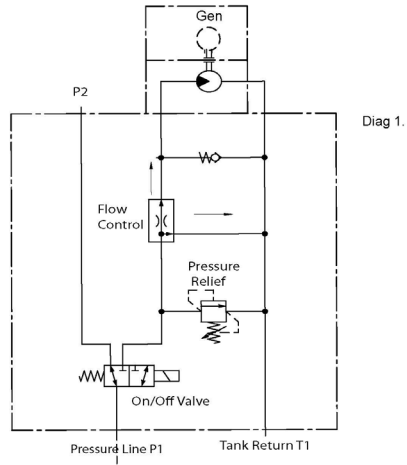




Retour de  
réservoir  
intégré

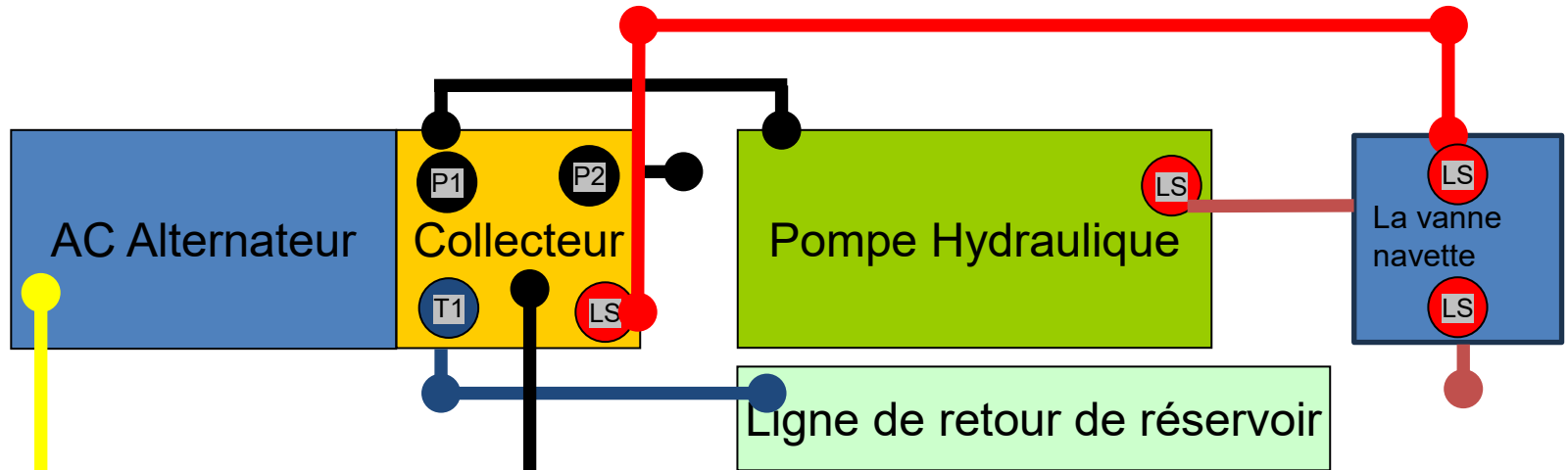
Contrôle de débit  
compensé en  
pression

Vanne à tiroir à action directe, pilotée par  
solénoïde, deux positions, trois voies, en 12  
ou 24Vcc.





## Installation de Générateur Hydraulique - Pompe à déplacement variable

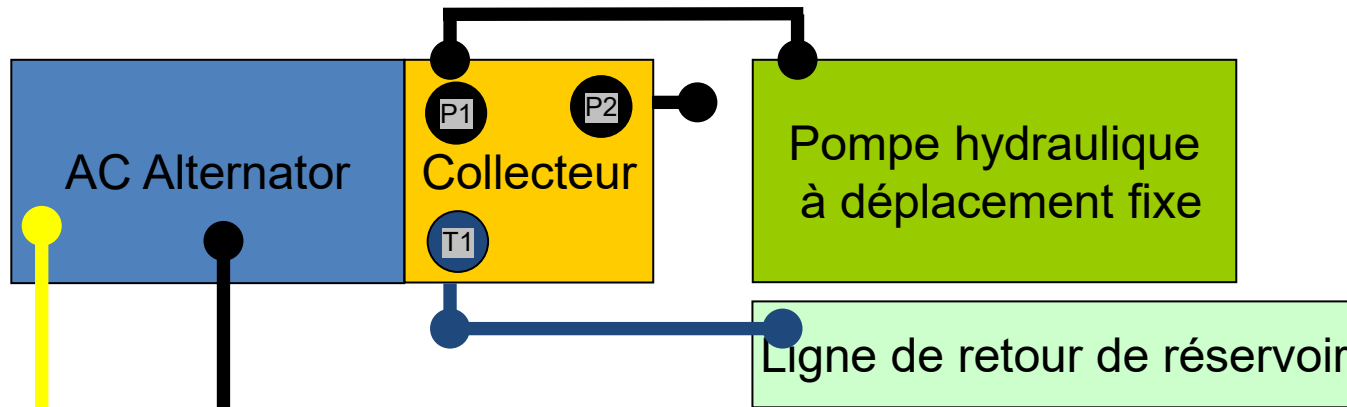


Alimentation électrique de 12 ou 24 volts à la bobine de la vanne directionnelle

Branchez le câble d'alimentation en courant alternatif du générateur sur la prise de courant protégée par un disjoncteur différentiel résiduel (RCBO).



## Installation de Générateur Hydraulique - Pompe à déplacement fixe



Alimentation électrique de 12 ou 24 volts à la bobine de la vanne directionnelle

Branchez le câble d'alimentation en courant alternatif du générateur sur la prise de courant protégée par un disjoncteur différentiel résiduel (RCBO).